

CATÁLOGO DO ITEM IMPORTADO

Pleito de Inclusão de Ex-Tarifário

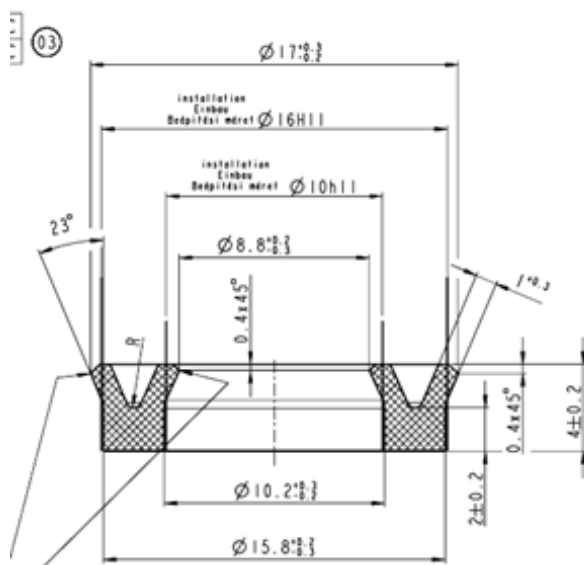
Número de Controle SDIC	NCM	Sugestão de descrição do ex-Tarifário
D108-19I	4016.93.00	Anel ranhurado; contendo borracha (NBR 60-40K N12002); com dimensões aproximadas de 17 mm de diâmetro, 4 mm de espessura e peso de 0,005 kg; para fabricação de unidade de tratamento de ar; com função de criar retenção entre canais da válvula de proteção multicircuitos; com aplicação em caminhões, ônibus.

1. Especificações técnicas detalhadas da autopeça

(características quantitativas e qualitativas, por exemplo: dimensões, materiais de fabricação, especificações de trabalho/funcionamento [torque, potência, resistência, tensão, corrente, dureza, vazão, condutibilidade, temperatura etc.], características de hardware, software, características físicas, dentre outras inerentes a cada produto):

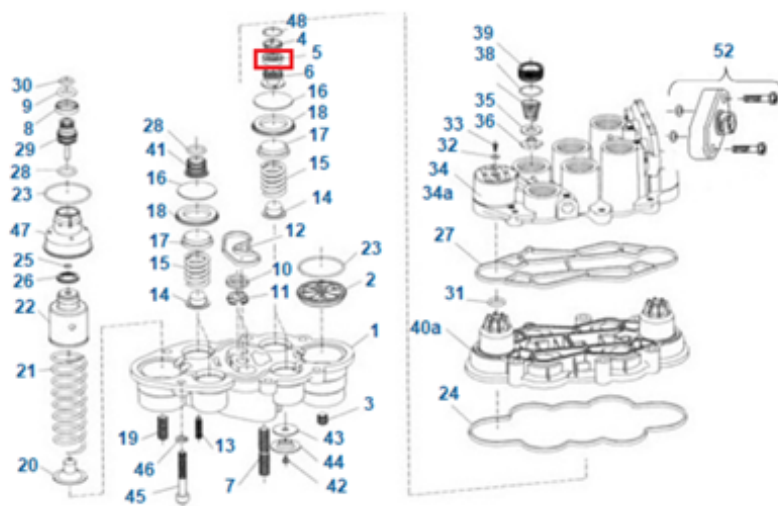
Dimensões aproximadas de 17 mm de diâmetro, 4 mm de espessura e peso de 0,005 kg

2. Imagens da autopeça importada e/ou desenho esquemático (obrigatório conter as principais dimensões em milímetros):



3. Aplicação do item importado (em qual produto fabricado pela empresa pleiteante o item importado será incorporado).

Aplicado em: unidade de tratamento de ar



4. Função do item importado no produto fabricado pela empresa pleiteante do ex-tarifário:

Criar retenção entre canais da válvula de proteção multicircuitos
 Veículos(s): caminhões, ônibus